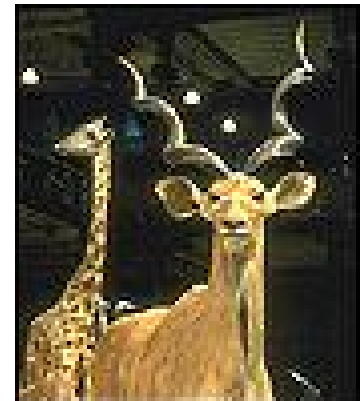




Visite scolaire dans les musées de sciences : élèves ou visiteurs ?

Cora Cohen-Azria
Equipe de recherche Théodile-CIREL EA 4354
Directrice de l'UFR des sciences de l'éducation
Université Lille 3



Les visites scolaires engendrent-elles l'ouverture des portes du musée pour les élèves ?

- Le poids de l'héritage du passé entraîne aujourd'hui encore une **scolarisation** de l'espace muséal
- La **déscolarisation** de l'espace muséal passe par une prise en compte des spécificités des deux institutions
- Les acteurs en jeu ne prennent pas en compte les **spécificités du musée** et ont une approche classique et scolaire du lieu
- Si le musée veut ouvrir ses portes à de nouveaux visiteurs, c'est vers une **formation muséale** que la visite scolaire doit s'orienter

Plan d'action de cette recherche

- Historique de la relation entre l'École et le Musée

Sources bibliographiques

- Pratiques et représentations des acteurs adultes

3 enquêtes complémentaires (France et Canada)

- La formation de l'élève-visitateur

Recherche-action

Quelques éléments historiques

- Deux périodes :

Fondements de la relation (1945-1970)

Généralisation des actions pédagogiques

...aujourd'hui, une troisième période ?

Interrogeons les premières pratiques pédagogiques

- Le lieu de la rencontre ?
- L'homme de la rencontre ?
- Le vocabulaire de la rencontre ?

Le lieu de la rencontre ?

- Salle de travaux pratiques :

“ le matériel d'étude, c'est-à-dire les pièces mises à la disposition des groupes, sont prélevées, d'abord, dans les réserves et préparées d'avance sur la demande préalable des maîtres ” (Bournet, 1957).

Le musée devient un lieu de **réserve**
pédagogique

Pourquoi une salle de classe au musée ?

- CONTENU :

Traduction, par le musée, d'un discours scientifique scolaire.

- FORME SCOLAIRE :

La classe garde ses repères.

Arguments pour une salle de classe au musée ?

*“ certains musées considèrent qu’elle est avant tout une **salle de classe**. Ils la meublent à dessein de pupitres et d’un **tableau noir**, partant du principe que les enfants auront plus de facilité à concentrer leur attention et à retenir s’ils se trouvent entourés des **accessoires scolaires** qui leur sont familiers et qui sont associés dans leur esprit au processus d’apprendre. Ceci fait, il est bien naturel de faire en sorte que la plus grande partie du temps consacré à la visite se passe dans cette pièce. ”*

Le lieu de la rencontre ?

- Si les classes ont investi les musées ...
- ...le musée investi la classe par la mise en place de :
 - Mallettes pédagogiques,
 - « éducateurs » du musée dans les écoles,
 - etc...

L'homme de la rencontre ?

- Professionnel du musée ou de l'école ?
- En France, le cas des enseignants détachés



Développement des questionnaires

Le vocabulaire de la rencontre ?

- **Scolarisation de l'espace muséal :**
 - Intégration du programme scolaire
 - Accueil des groupes par les enseignants
 - Pratiques pédagogiques pensées pour l'école



Regard sur la situation plus récente

- Y-a-t-il une modification du profil des visiteurs depuis la généralisation des visites scolaires ?

L'ensemble des acteurs scolaires

:

représentations et pratiques

- Certaines représentations des enseignants sur le musée font obstacle à son utilisation
- Utilisation du musée comme moyen d'apprentissage de contenus (à des fins scolaires)
- Préparation des élèves par rapport aux contenus mais pas par rapport au lieu

↪ Formation d'ordre muséologique à développer

Ce que disent les enseignants détachés

- Modifications des représentations sur le musée
 - Formations muséologique et pédagogique assurées par leur travail au musée
 - Regard critique sur les pratiques de leurs collègues
- ↪ Utilisation plus culturelle de l'espace muséal

Vers une formation du visiteur par la visite scolaire

- Pour former les enfants à la visite d'exposition, travail à réaliser sur :
 - la lecture de l'objet,
 - la lecture de l'exposition.



Recherche-action

- Construction d'une animation muséale
 - 1ère année : 1 Classe (n=22), Paris X^{ème}
 - 2ème année : 4 Classes (n=87), ZEP de Grigny (Essonne)
 - 3ème année : 10 Classes (n=229), ZEP Goutte d'or (XVIII^{ème})

Un outil important : le carnet d'aventure

- Quand est-il remis aux élèves ?
- Quelles sont ses caractéristiques ?
- Quelle consigne l'accompagne ?
- Quelles sont ses fonctions ?

Outils d'analyse de l'expérience test

 *Exploitation des carnets d'aventure (n=22)*

 *Entretien avec l'enseignante*

 *Entretiens avec les élèves un an après (n=17)*

 *Exploitations des films*

Premiers éléments d'analyse

- Plaisir de l'expérience

 C'est très génial

 Aujourd'hui c'est le dernier jour et je suis triste de partir du Musée d'Histoire Naturelle

 On s'amusait plus que d'habitude

 Y'a rien qui m'a déplu, c'était bien, on s'amusait, on rigolait

Premiers éléments d'analyse

- Plaisir de l'expérience
- Familiarisation avec l'espace muséal
 - ▶ Extraits enregistrés au sein de l'exposition :

Lecture « des lumières »

“ -La couleur c’est parce qu’il fait froid
-C’est de la banquise
-Les éclairages ils sont tous blancs
-Ouais blanc-bleu. ”



“ -La lumière c’est pour montrer le soleil qu’il y a dans l’environnement, pour montrer le milieu.
-C’est bien fait ”.




Premiers éléments d'analyse

- Plaisir de l'expérience
- Familiarisation avec l'espace muséal
 - Réinvestissements dans d'autres lieux
- Dans les musées j'essaye de comprendre par exemple pourquoi ils ont mis ce tableau-là et celui-là à côté, mais des fois je ne comprends pas !

Premiers éléments d'analyse

- Plaisir de l'expérience
- Familiarisation avec l'espace muséal
 - Réinvestissements dans d'autres lieux
- **Représentations plus positives sur le musée**

 Maintenant j'aime mieux les musées parce qu'avant je ne réfléchissais pas au musée

 On est allé au Muséum d'Histoire Naturelle (...) je préfère un peu plus les musées maintenant que je sais à quoi ça sert (...) ça m'a un peu motivé, j'ai vu le musée d'une autre façon donc j'ai trouvé ça mieux !

Premiers éléments d'analyse

- Plaisir de l'expérience
- Familiarisation avec l'espace muséal
 - Réinvestissements dans d'autres lieux
- Représentations plus positives sur le musée
- Représentations plus positives sur le médiateur
- 💬 Ce que je n'aime pas c'est quand les gens ils parlent tout le temps : les guides. Parce que là il n'y avait pas de guide, il y avait des gens qui nous disait où il fallait aller
- 💬 Quand on était au Muséum, on pouvait faire une sorte de navigation, on pouvait aller où on veut, regarder les animaux, on été un peu libéré. (...) C'est la navigation, on est libre, on peut discuter avec les copains, et si on n'a pas compris quelque chose, on peut demander

Premiers éléments d'analyse

- Plaisir de l'expérience
- Familiarisation avec l'espace muséal
 - Réinvestissements dans d'autres lieux
- Représentations plus positives sur le musée
- Représentations plus positives sur le médiateur
- **Impact de la théâtralisation**

 Ce que j'ai aimé c'est quand on menait l'enquête

 De visiter le musée c'était comme un jeu un peu. (...)
J'aimerais bien le refaire

Premiers éléments d'analyse

- Plaisir de l'expérience
- Familiarisation avec l'espace muséal
 - Réinvestissements dans d'autres lieux
- Représentations plus positives sur le musée
- Représentations plus positives sur le médiateur
- Impact de la théâtralisation

↪ **Bilan positif mais ...**

Pour que l'Ecole contribue à former l'enfant visiteur

- Travail sur les représentations
 - musée (dynamique interne, concepteur,...)
 - objets spécifiques
 - exposition
 - visiteur
- Familiarisation avec l'espace muséal
 - savoir-faire