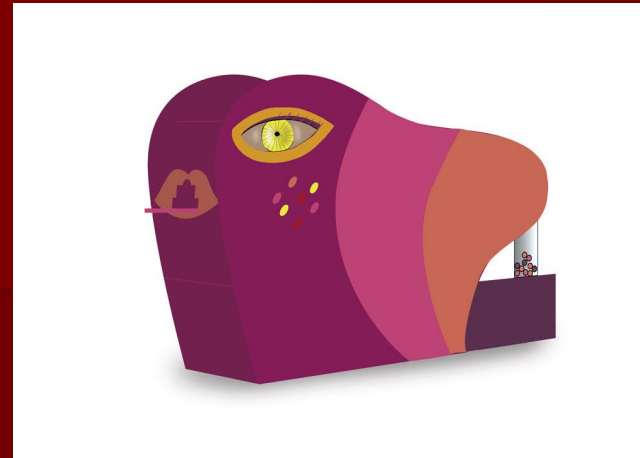
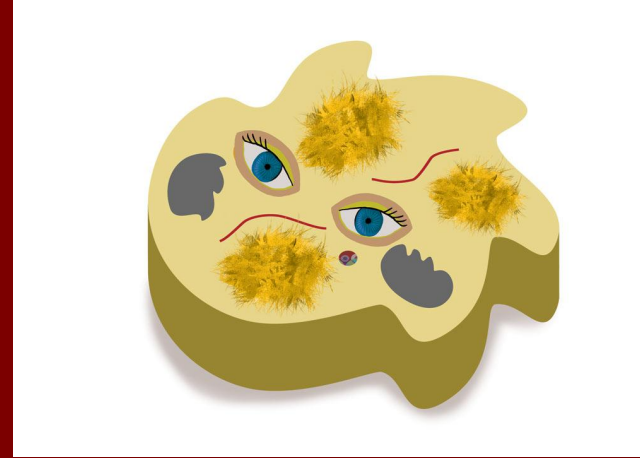
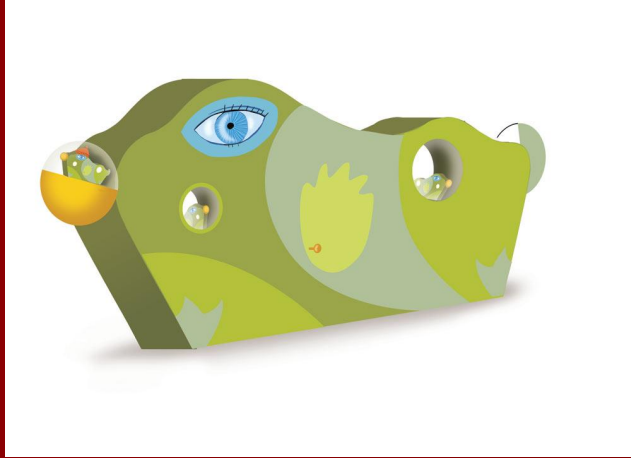


# Questionnement et démarche participative dans une visite

Exemple

au Forum Départemental des Sciences  
de Villeneuve d'Ascq

# Comment sait-on que quelque chose est vivant ?



# Les grands principes de la démarche de questionnement

On anime les visiteurs et non l'exposition !!

A mon sens le changement majeur dans la pratique de l'animation. L'exposition n'est qu'un prétexte à un type d'échange, qui peut devenir « générique » et applicable sur bien d'autres sujets.

La démarche n'est pas « scientifique » (au sens de Hypothèse-expérimentation-analyse), mais « philosophique », c'est à dire exemplifier/constater/relever – problématiser – conceptualiser.

L'animateur qui questionne les visiteurs est placé en « ignorant » (selon Joseph Jacotot). Il doit laisser transparaître qu'il « ne sait pas ».

Philosopher, c'est « mourir un peu » ! (principe maïeutique): l'animateur doit « mourir » intérieurement pour questionner et inciter au « cherchons ensemble ».

« Ce que je sais c'est que je ne sais rien » (Socrate)

# Eléments permettant de favoriser la démarche de questionnement

Le sujet à traiter :

une programmation sur une base de sujet « conceptuel » ou sur la base d'une question à portée philosophique, dont on peut constater plusieurs « réponses » possibles (disciplinaires, culturelles etc...) facilite le fait d'être égaux face à un problème. Les différences entre les visiteurs sont donc le vécu, les exemples, les expériences...qui servent de base à la problématisation et à la conceptualisation.

L'exposition peut aussi, quand c'est possible, amener un problème, provoquer une dissonance cognitive qui peut permettre de créer un état de recherche chez le visiteur. La recherche d'une loi « universelle » peut provoquer cela, car il y a peu de chance qu'elle aboutisse.

S'astreindre à n'utiliser que le mode du questionnement dans l'échange avec le visiteur. L'art du questionnement est la base de la maïeutique.

# Avantages constatés par l'expérience au sein du forum pour le visiteur

Qui cherche trouve toujours !!

Même si la réponse n'est pas au bout de la visite, le cheminement entrepris est une forme d'apprentissage, de développement de la curiosité et de la pensée.

Les dissonances cognitives créées incitent à une remise en question de ses pré-requis, ces préjugés...et favorisent le développement de l'esprit critique et d'une construction individuel du savoir.

Les échanges avec l'animateur et au sein du groupe permettent une meilleure compréhension ou acceptation des différents points de vue.

Cela favorise la dilution des échanges (beaucoup de participants) et les échanges intergénérationnels sans « jugement de valeur ».

Pas de « blocage » par les pré-requis ou les connaissances acquises. Il Apprécie que des questions « a priori » élitistes deviennent accessible !

# Avantages constatés par l'expérience au sein du forum pour l'animateur

Les visites au sein de l'exposition ne sont jamais les mêmes !

L'animateur a l'opportunité de se laisser guider par une visite à la carte, construite par les retours des visiteurs ! Il y a donc une co-construction de la visite.

La richesse et l'impression de provoquer un moment « vrai » (retours exprimés par les visiteurs), de provoquer une émulation au sein du groupe qui lui permet de s'effacer.

La formation de l'animateur, une fois la technique acquise, est allégée concernant les connaissances sur le sujet de l'exposition : il vaut peut être mieux qu'il ne sache rien afin de ne pas être tenté de répondre !

La technique du questionnement participe à la professionnalisation du métier de l'animation, souvent malmené.

# Expériences difficiles autour de la démarche de questionnement

Face au visiteur qui vient chercher des réponses !

Face à l'enseignant, qui peut constater dans les réponses de ses élèves que son cours n'a pas été compris !

Face aux expositions souvent émises en culture scientifique, souvent construites sur la transmission de connaissances.

Face aux animateurs, souvent placés en détenteur d'une connaissance autour du sujet de l'exposition, et sollicités par les visiteurs en tant que tel !

Face à cela, il est nécessaire que la structure, le chef de projet, l'animateur...ASSUMENT cette démarche si elle est utilisée.

Dans le cas contraire, il y a risque de basculer d'une recherche de la structuration des idées au débat d'opinion, non recherché par cette démarche.