

Jeu de cartes « Transformations d'énergies »

Les cartes
et les règles du jeu

Pour les enfants
du secondaire



Mode d'emploi

Contenu du jeu

60 cartes :

- 15 cartes jaunes « sources d'énergie »
- 15 cartes bleues « appareils transformateurs d'énergie »
- 15 cartes vertes « types d'énergie »
- 15 cartes rouges « appareils utilisateurs d'énergie »

Nombre de joueurs

De 2 à 6 joueurs

But du jeu

Déposer l'ensemble de ses cartes de façon à constituer une suite logique d'utilisation d'une source d'énergie à travers une ou plusieurs transformations jusqu'à sa consommation finale.

Déroulement de la partie

Les cartes sont mélangées et on distribue 4 cartes à chaque joueur. Le reste des cartes est placé au centre du jeu.

Chaque joueur, à son tour, pose s'il le peut une carte sur la table. Il peut déposer une carte si celle-ci :

- représente une source d'énergie (carte jaune) ; on la dépose en tête de série.
- représente un appareil transformateur (carte bleue) ou utilisateur (carte rouge) d'une forme d'énergie déjà déposée et identifiée (carte verte).

Exemple

La carte bleue « Moulin » pourra être placée sous la carte jaune « Vent ».

La carte rouge « Meule à grains » pourra être placée sous la carte verte « Energie mécanique ».

On aura donc la succession : Jaune-bleue-vert-rouge...vert-rouge-...vert-rouge.

Si un joueur n'est pas en mesure de déposer une de ses cartes, il pioche dans le tas de cartes. Si la carte piochée ne peut être déposée, le joueur l'insère dans son jeu.

La partie se termine dès qu'un joueur a placé toutes ses cartes.

Variante : A chaque tour de jeu, chaque joueur tire une carte à son voisin de droite, avant de déposer ou de piocher.



Soleil



Pile électrique



Pétrole



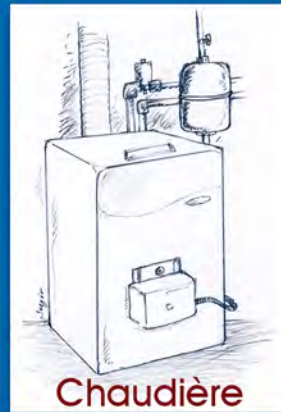
Vent



Cellules photovoltaïques



Circuit électrique



Chaudière au mazout



Moulin



Energie électrique



Energie électrique



Energie thermique



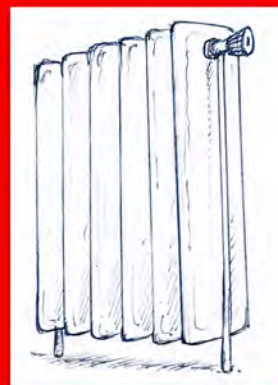
Energie mécanique



Aspirateur



Torche électrique



Radiateur



Meule à grains



Charbon



Houle
Vagues



Gaz



Vent



Centrale au
charbon



Turbines
marémotrices



Chaudière
au gaz



Eolienne



Energie
électrique



Energie
électrique



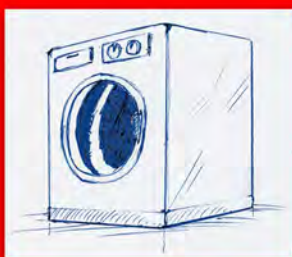
Energie
thermique



Energie
électrique



Ordinateur



Lessiveuse



Douche



Lampe



Soleil



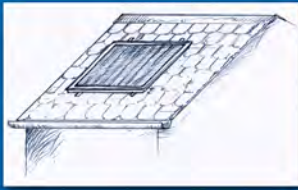
Pétrole



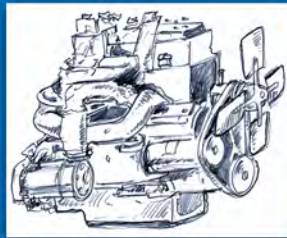
Soleil



Chutes d'eau



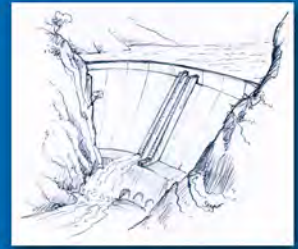
Capteurs solaires thermiques



Moteur thermique



Forêt



Barrage + Centrale hydroélectrique



Energie thermique



Energie mécanique



Energie thermique



Energie électrique



Eau chaude



Véhicule



Feu ouvert



Ampoule électrique



Volcans



Aliments



Uranium
radioactif



Système
géothermique



Muscles



Centrale
nucléaire



Energie
thermique



Energie
mécanique



Energie
électrique



Pompe
à chaleur



Effort physique



Guitare
électrique